

Soluções em Sistemas

_Fechamento e Unitização

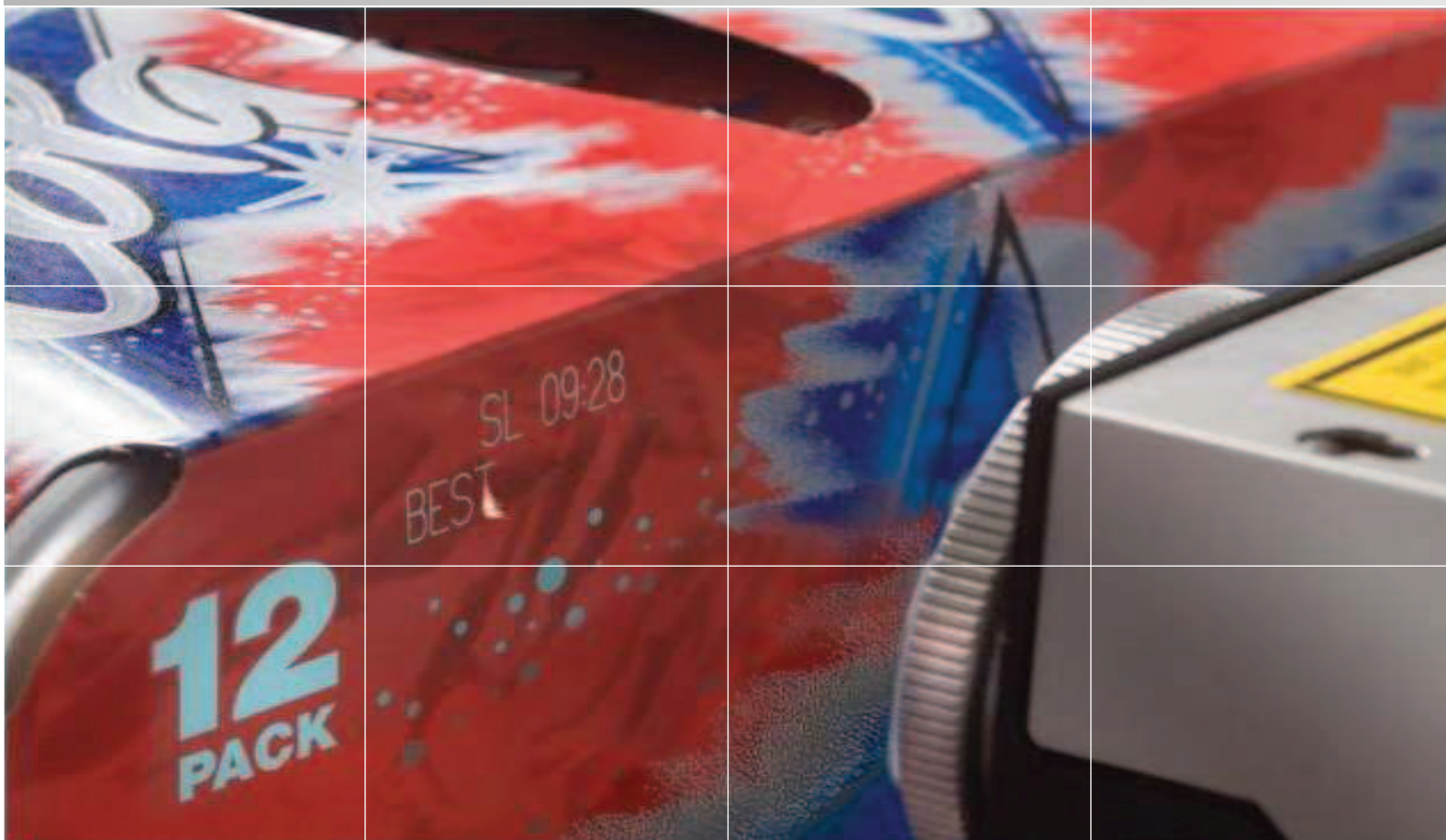
_Identificação e Codificação

_Embalamento Termo Retrátil

_Controle de Peso e Contaminantes

_Detecção de Metais

_Movimentação e Armazenagem



Fechamento e Unitização de Embalagens

CYKLOP
INTERNATIONAL

THE
STRAPPING
COMPANY

Soluções universais para segurança de cargas

Graças a soluções universais, produtos inovativos e uma produção de qualidade hoje a CYKLOP é um dos líderes no fornecimento de sistema para segurança de cargas.

A qualidade e a segurança de uma embalagem de transporte estão diretamente ligadas ao sistema de fechamento, lacração ou unitização a ela aplicada.

Por essa razão a CYKLOP especializou-se em sistemas de fechamento com soluções eficientes para cada aplicação. Sua experiência e know-how nesse setor a tornaram uma das empresas líderes no mercado mundial no campo de fechamento de embalagens para transporte.

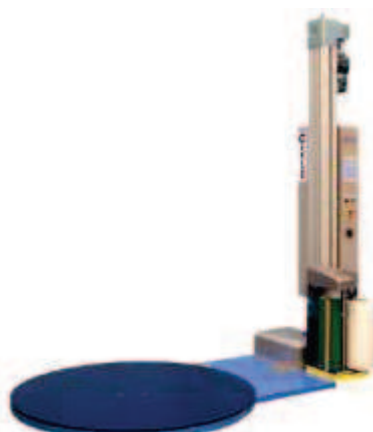
O sistema de qualidade da CYKLOP está certificado sob a norma ISO 9001-2000, através da SGS-ICS, empresa reconhecida internacionalmente, cujo escopo de certificação compreende a fabricação de Fitas de Papel Kraft gomado, Fitas Plásticas Auto-Adesivas de PP, Fitas Plásticas de PP e PET para arqueação e Selos Metálicos para fitas de arqueação.

Produtos

- _Fita plástica
- _Fita de aço
- _Envolvimento com filme e Stretch
- _Lacração e Selagem com fitas auto-adesivas e papel gomado
- _Grampeação
- _Aparelhos manuais
- _Máquinas automáticas e semi-automáticas
- _Cabeçotes de arqueação

Aplicações

_O know-how da Cyklop inclui experiência na solução bem sucedida de diversas aplicações. Bobinas de aço com 30 toneladas, cargas paletizadas de latas com três metros de altura, pilhas de chapas de corrugado, materiais de construção, caixas para transporte, paletes de bebida, madeira ou papel. Qualquer que seja a carga - a Cyklop fornece um sistema com a solução mais adequada: aprovada pela indústria, adaptada a sua necessidade, econômica e com máxima segurança!



Identificação e Codificação de Produtos



Soluções de marcação e codificação para qualquer necessidade

A VIDEOJET, empresa do grupo Danaher, sediada em Wood Dale (Illinois - USA) é fabricante mundial de soluções para identificação e rastreamento de produtos. Com mais de 275.000 equipamentos instalados em todo o mundo, a VIDEOJET é o fornecedor mais bem sucedido de soluções de codificação em diversas indústrias. A gama de produtos VIDEOJET inclui sistemas com tecnologia jato de tinta, transferência térmica, laser e impressão e aplicação, proporcionando soluções de marcação, endereçamento e etiquetagem.

Produtos

Impressoras jato de tinta contínuo

Impressoras de alta confiabilidade e eficiência para a marcação direta em produtos ou embalagens em todos os tipos de ambientes. Impressões de logos e códigos de barra, inclusive de códigos 2D DataMatrix. Capacidade de impressão com a velocidade de até 335 m/min. Opções com maior grau de proteção para ambientes agressivos.

Sistemas de marcação a Laser de Alta Velocidade

Alta velocidade, alta resolução e marcação direta. Laser tubo selado CO2 com modelos de potência de 10W, 30W e 50W. Compatível com a maioria das aplicações, incluindo vidro e metais. Excelente qualidade de codificação em linha com velocidades de 500 m/min.

Impressoras jato de tinta térmico

Impressão em alta resolução para sistemas de verificação eletrônica. Sistema totalmente eletrônico de alta confiabilidade. Alta resolução para textos variáveis, gráficos e códigos de barra incluindo DataMatrix. Maior produtividade, serialização em alta velocidade.

Impressoras jato de tinta para grandes caracteres

Impressão em alta resolução de textos, códigos de barra e logos com até 70mm de altura. Substitui a etiqueta reduzindo o custo de operação. Soluções econômicas e flexíveis.

Termo transferência (TTO)

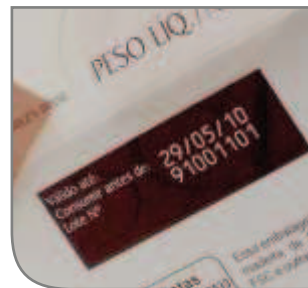
A maior eficiência da indústria de impressão de dados variáveis. Para uso contínuo ou intermitente em embalagens flexíveis e etiquetas. Ribbon desenvolvido para eliminar o tempo de inatividade da produção. Intervalo de 0.5 mm entre as impressões e 1.000 metros de ribbon.

Impressoras e aplicadoras de etiquetas

Melhor automação e produtividade de sua linha. Compatível com a maioria das impressoras de termo transferência. Design modular e configurável para cada aplicação (caixas e pallets).

Tintas & Ribbons

Mais de 300 tipos de tintas e fluídos para impressão em substratos diversos.



Embalamento Termo - Retrátil



Alta qualidade em embalagem termo retrátil

A SMI do Brasil Ltda, situada em Osasco - SP é a filial do Grupo SMI (Itália) constituída em 1998 com objetivo de responder prontamente e eficazmente as maiores exigências dos numerosos clientes brasileiros.

SMI, a sociedade mãe do Grupo, é um líder mundial na produção de máquinas de alta velocidade para embalagens de produtos alimentares, bebidas e de estirosoadoras rotativas para a confecção de garrafas plásticas.

SMIPACK, outra sociedade do Grupo, é um dos primeiros construtores internacionais de embaladoras angulares conjugadas e de empacotadoras com barra soldante.

As máquinas SMIPACK são utilizadas para a confecção de muitos produtos nos mais variados setores do mercado; a flexibilidade operativa e as inovadas soluções construtivas empregadas permitem a produção em série de uma ampla variedade de produtos, podendo assim serem armazenados e estarem disponíveis para a entrega imediata.

A combinação entre a alta tecnologia das máquinas proposta pelo Grupo SMI e o suporte técnico comercial fornecido pela SMI do Brasil foi uma ponto essencial para conquistar a confiança e apreciação das maiores indústrias de produtos alimentícios e de bebidas: Coca-Cola, Schincariol, Parmalat, Ambev, Kraft Foods,.... Tal confiança é demonstrada pelo número de unidades instaladas nos estabelecimentos destas grandes empresas que através de anos continuam escolher SMI para a renovação e ampliação de suas instalações produtivas.

Produtos

- _Seladoras angulares conjugadas
- _Seladoras angulares modulares com túnel de termoretração
- _Embaladoras a filme termoretrátil com barra seladora
- _Aplicadoras de alças automáticas

Aplicações

- _Embalamento com filmes termoretráteis para garrafas, latinhas, caixas, bandejas, frascos, potes e muitos outros produtos para diferentes setores do mercado, tais como: bebidas, conservas, químico, vinhos, bebidas alcoólicas, cosméticos, detergentes, madeira, têxtil, gráfico, etc.



Controle de Peso e Contaminantes



Alta tecnologia em controle de peso

VARPE Control de Peso S.A. é líder em fabricação de máquinas e Soluções Globais em Controle de Peso e Inspeção por Raio X.

As Soluções Globais da Varpe é o resultado de 25 anos de trajetória e experiência fornecendo aplicações adaptadas as novas exigências do mercado e personalizando seus equipamentos as necessidades de cada cliente nos mais variados setores como alimentício, farmacêutico, cosmético, detergente, aerossóis, etc...

As aplicações alcançadas pela VARPE apresentam as mais variadas características, com destaque para equipamentos operando em velocidades de até 700 produtos por minuto, com precisão de 0,1 g. Além de equipamentos multipistas, classificadores, e uma infinidade de aplicações especiais.

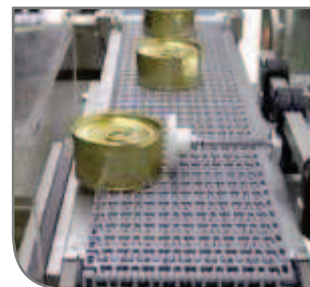
No universo de soluções VARPE, encontram-se equipamentos instalados e aprovados em organizações tais como: Kellog's, M Dias Branco, Kraft Foods, Cia. Iguazu de Café, Unilever, Laboratório Farmacêutico EMS, Procter & Gamble, Nestlé, entre outras.

Produtos

- _Controladoras de peso (Checkweigher)
- _Classificadoras
- _Multipistas
- _Controladoras de alta velocidade
- _Sistema Feed-back P.I.D. System
- _Sistemas de inspeção por Raio-X para detecção de contaminantes
- _Controladoras de peso integradas com Raio-X
- _Controladoras de peso combinadas com Detectores de metais
- _Sistema de controle remoto Data-Hub

Aplicações

- _Pesagem/verificação do peso de produtos em movimento
- _Controle de peso com sistema Feed-back para correção do nível de envase
- _Detecção de caixas incompletas
- _Controle de peso de produtos em linhas de envase e empacotamento
- _Detecção de contaminantes



Movimentação e Armazenagem de Materiais

SEE

Soluções inteligentes para movimentação e armazenagem de materiais

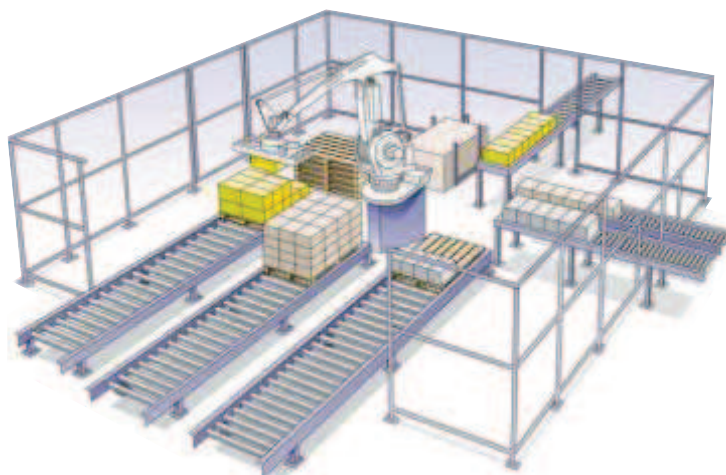
A SEE, Sistema de Engenharia e Embalagem, desenvolve e integra soluções para movimentação e armazenagem de materiais, oferecendo vantagens para o aumento de produtividade e da lucratividade nos processos de logística interna de empresas dos mais variados segmentos.

Produtos

- _ Integração de linhas
- _ Sistema de distribuição e movimentação de materiais
- _ Carros guiados a laser – LGV
- _ Transportador vertical de elevação e descida
- _ Sistema de paletização e despaletização
- _ Transportador modular flexível – Flex Line
- _ Sistema integrado de robótica
- _ Transportador de correia
- _ Transportadores de correntes
- _ Transportadores a Ar
- _ Sistema de movimentação de paletes
- _ Sistema de silagem e armazenagem de frascos

Aplicações

- _ Movimentação e armazenagem de materiais
- _ Processos de logística interna de empresas
- _ Atuação em variados segmentos como: alimentos, bebidas, cosméticos, farmacêutico, petroquímica, têxtil, minerais, papéis, metalurgia, embalagens, automobilístico, fertilizantes e logística.





Cetem Centro Técnico de Embalagens Ltda.

Fundada em julho de 1992, sediada em Curitiba - Paraná, participa da rede de empresas do grupo de distribuidores CYKLOP, VIDEOJET, SMIPACK, VARPE, FORTRESS e SEE trabalhando em sistema de parceria integrada.

Nosso principal objetivo é a integração com nossos clientes e franqueadores, gerando assim soluções inteligentes e econômicas. As atividades por nós desenvolvidas é fruto de larga experiência de mais de 18 anos no mercado.

A CETEM possui completa estrutura operacional para atendimento técnico e comercial aos clientes. Atualmente dispomos de duas unidades sendo a matriz em Curitiba e filial em Rolândia região norte do estado. Em nossa matriz contamos com mais de 1.000m² de área construída, em sede própria, localizado em uma das maiores áreas industriais do estado, disponibilizando aos clientes da capital e regiões adjacentes, uma central eficiente e moderna de negócios, assistência técnica e distribuição.

Estoque de peças, materiais de consumo para entrega imediata, assistência técnica local, unidades móveis de atendimento técnico, grupo de profissionais qualificados em realizar o trabalho de prospecção, pré e pós-vendas de produtos e serviços, nos diferencia e nos coloca como parceiro ideal.

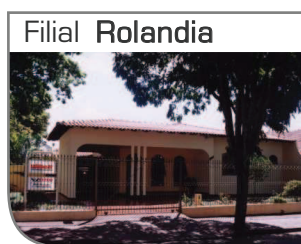
Contamos com estrutura de Assistência Técnica, com técnicos especializados, possibilitando aos nossos clientes atendimento imediato e qualificado. Através de constantes treinamentos, nossos técnicos são preparados nas fábricas garantindo assim mão de obra qualificada.

Nossos endereços:



Matriz Curitiba

Rua do Aço, 150
Bairro Cidade Industrial
81350 150 Curitiba - PR
Fone **41 3201 3131**



Filial Rolândia

Rua Hugo Maria do Valle, 718
Bairro Centro
86600 000 Rolândia - PR
Fone **43 3255 5008**

info@cetem.net.br